

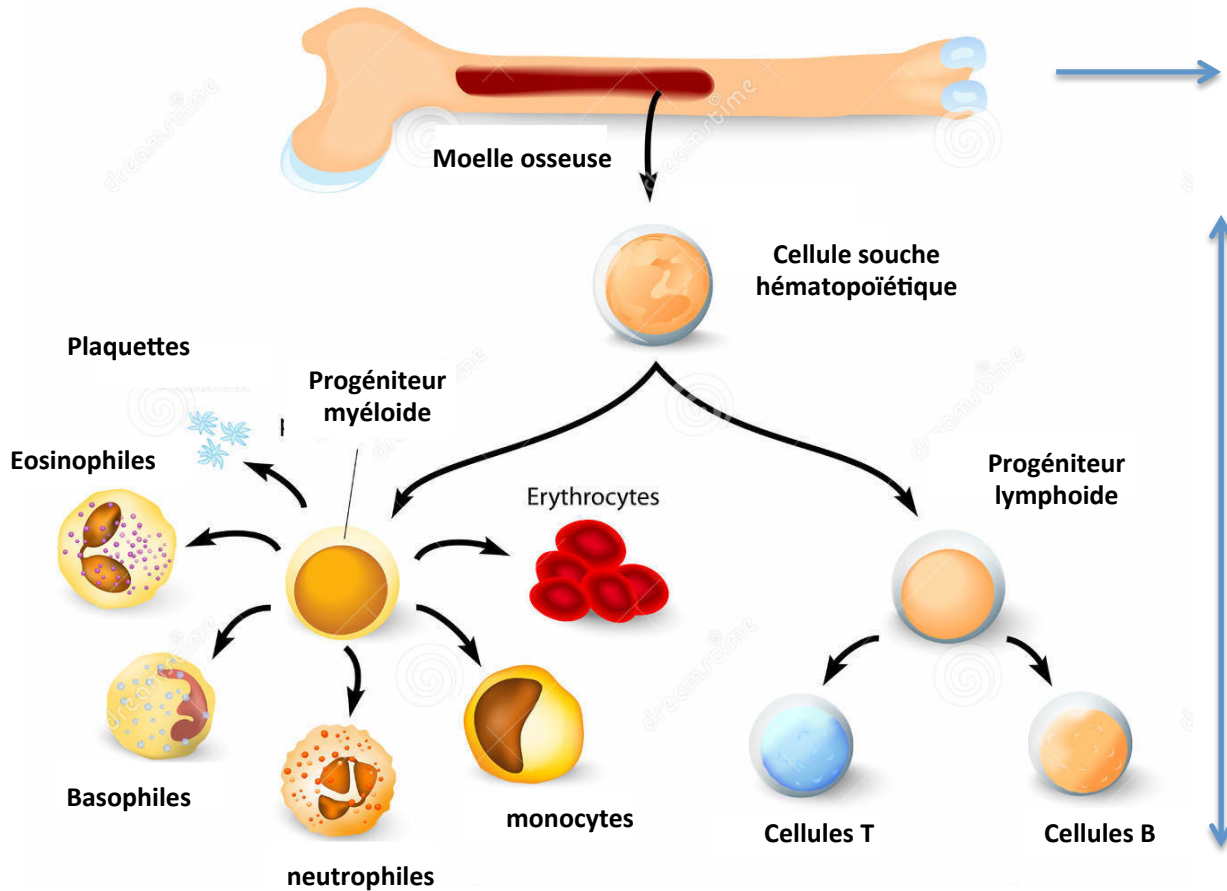


Françoise Pflumio

*Laboratoire des cellules Souches Hématopoïétiques et Leucémiques
INSERM U967/Universités Paris 7 et 11/CEA
Fontenay-aux-Roses, France*



L'hématopoïèse: la fabrication des cellules du sang



→ A lieu dans la moelle des os

Les cellules du sang y sont générées à partir des cellules souches hématopoïétiques (rares)

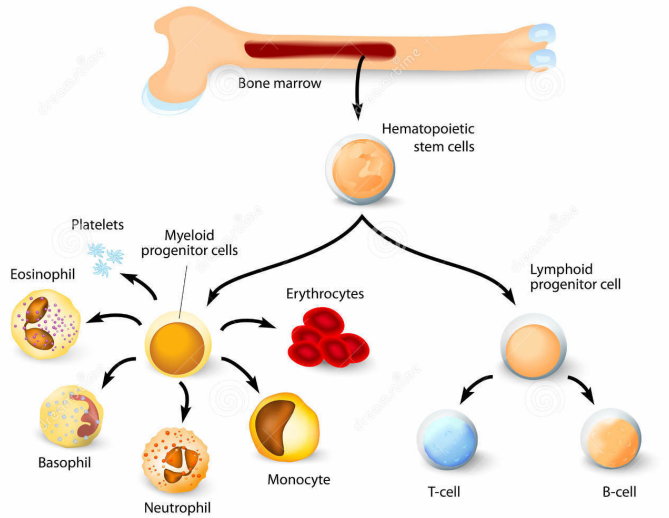
Les cellules du sang sont multiples: elles ont des rôles bien définis

→ Les leucémies forment la partie anormale de l'hématopoïèse

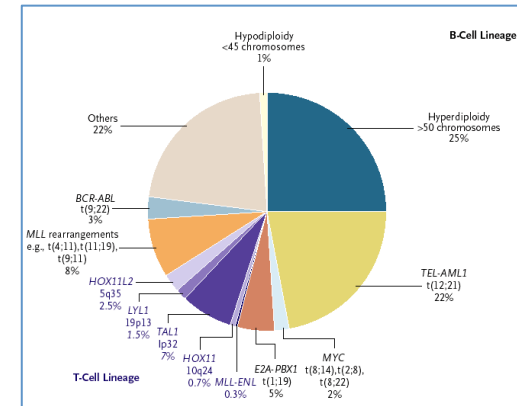
Les leucémies: généralement causées par l'accumulation d'anomalies intrinsèques et entretenues par des facteurs du microenvironnement de la moelle osseuse

→ Il existe une très grande diversité dans les leucémies

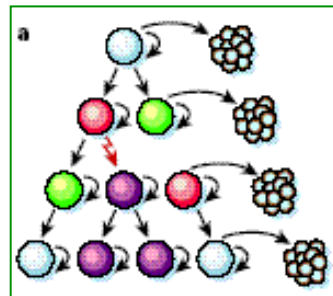
1) à cause de la diversité des cellules touchées



2) au sein d'une leucémie issue d'un même type cellulaire



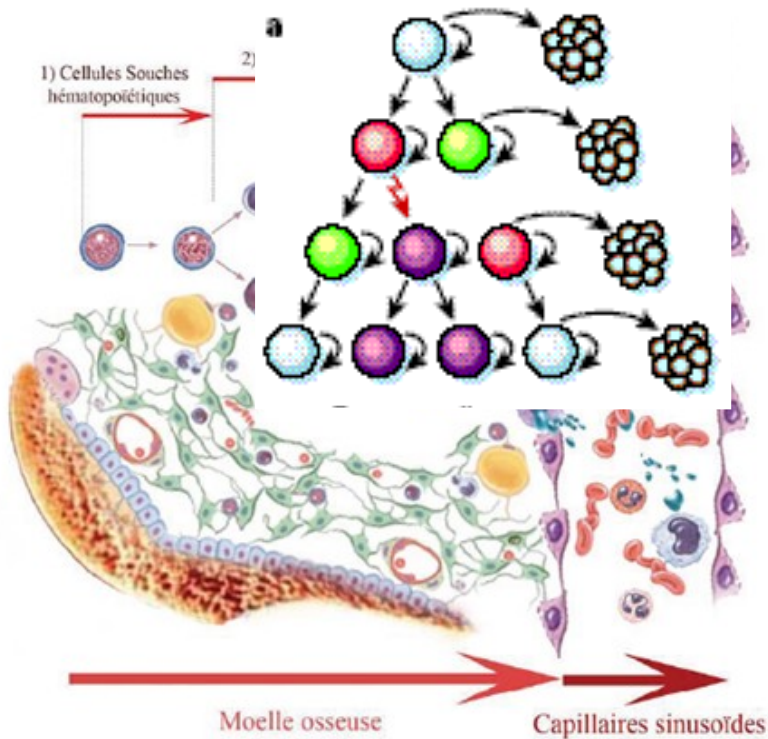
3) au sein d'une même leucémie



Les questions centrales de recherche

→ Comprendre le normal pour mieux traiter le pathologique

→ Comprendre les spécificités du pathologique



(1) Quelles sont les cellules qui forment une leucémie? Notion de complexité

(2) Trouver les anomalies intrinsèques (ex: génétiques) caractéristiques des cellules (rechute ≠ diagnostique?)

(3) Quel rôle joue la moelle osseuse (cellules, facteurs,...) dans le développement de la leucémie et dans la résistance aux traitements?

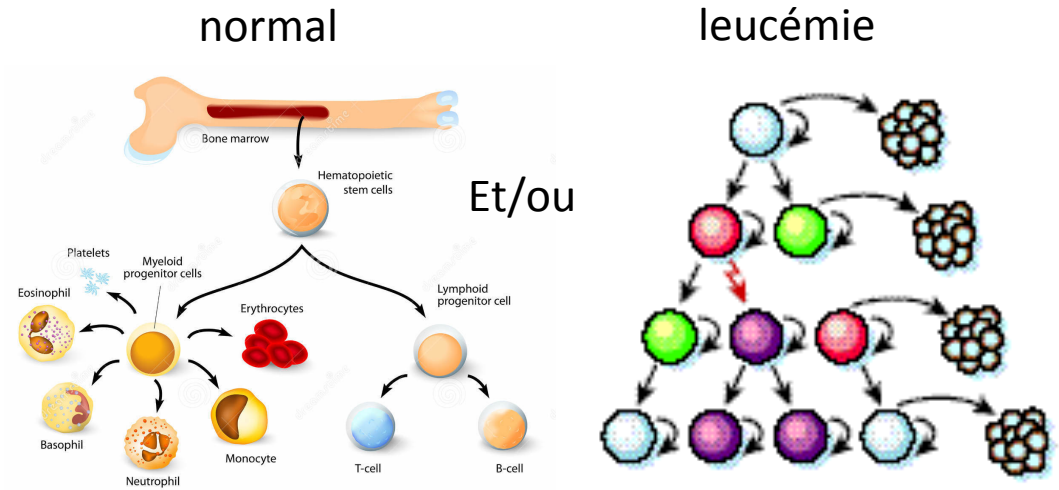
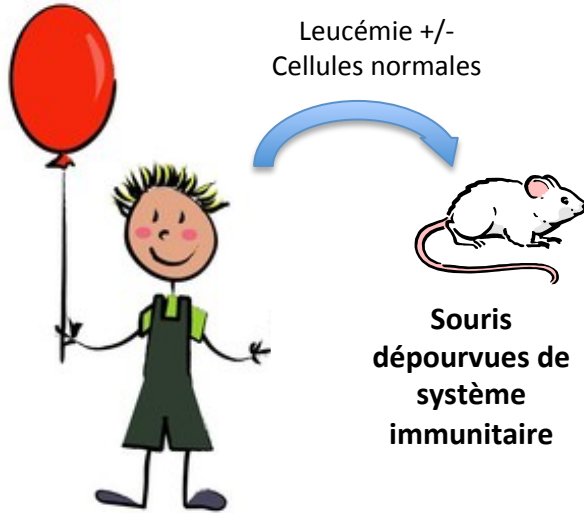


Niche nourricière/protectrice de la leucémie?



Des souris pour aider à guérir de la leucémie

→ Parce que les leucémies ne se « gardent » pas facilement hors du corps humain



- *Etude de la diversité des cellules de la leucémie
- *Etude des « niches » de la leucémie
- *Test de traitements
- *Amplifier et conserver les échantillons

Difficultés pour étudier les leucémies de l'enfant: échantillons en quantité faible

*Appel d'offre ITMO Cancer, Plan Cancer 2014-2019

*MAPPYActs



Nos collaborateurs de la clinique:

*De l'Hôpital R Debré, Paris

A Baruchel et T Leblanc

*De l'Hôpital A Trousseau, Paris:

J Landman-Parker, G Leverger; P Ballerini

*Du CRCT , Toulouse:

E Delabesse

**Merci pour
l'invitation !!**